

PELGRIMSWEG
VAN
VEZELAY

NAAR
ST.JEAN-PIED-DE-PORT

'Via Lemovicencis'

Update van de versie: januari 2020

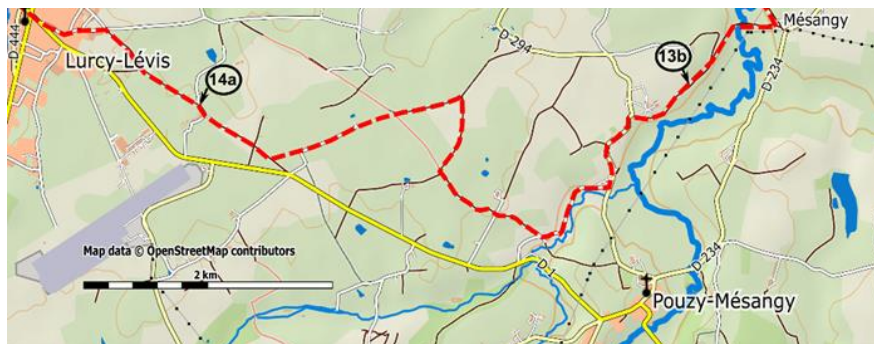
Datum update: 8 juli 2023

Veranderingen in de route

Traject 1.2 Zuid **Nevers > Saint-Amand-Montrond**

Aanpassing route km 45.7 – 48.9 (pag. 36): Vermijden drukke D1.

Let-op: 1 km langer.



45.7 Splitsing aan einde gehucht (vóór een brug): rechtsaf.

46.5 Kruispunt (La Veille Forge): rechtsaf. Na het huis (rechts) het graspad volgen.

47.0 Kleine weg oversteken en na ± 450m bocht naar rechts.

48.3 Kruising: linksaf.

49.1 Chambrun doorkruisen, rechtdoor.

49.6 Neem graspad, rechtdoor.

49.8 T-kruising: rechtsaf (*weer terug op 'oude' route*).

49.9 Kruising: rechtdoor.

Traject 1.3 Noord Bourges > Gargilesse

Aanpassing route km 67.8 - 69.3 (pag. 96)



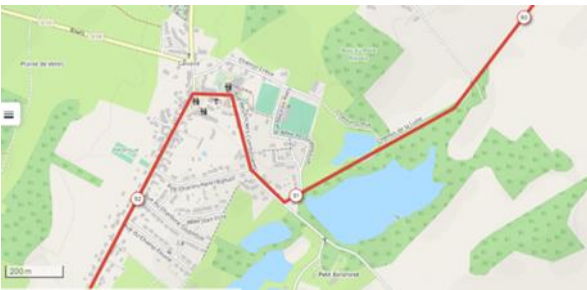
67.8 Boerderij Montboury. Na het laatste gebouw: ga rechtdoor verder. (*In de verte, de toren van de abdij van Déols*).

Einde halfverharde weg: rechtsaf (= Rue de Beaumont).

68.3 Les Etollières: op T-splitsing: rechtsaf. Na 100m: vervolg via bocht naar links.

69.3 Rotonde: linksaf, via de brug over de D920/N151 en vervolg, via de 2e rotonde, richting Déols centre (= Route d'Issoudun).

Aanpassing route km 90.5 – 91.2 (pag. 100)



90.5 Hekwerk: vervolg het weggetje naar links (klein meer rechts, groot meer links).

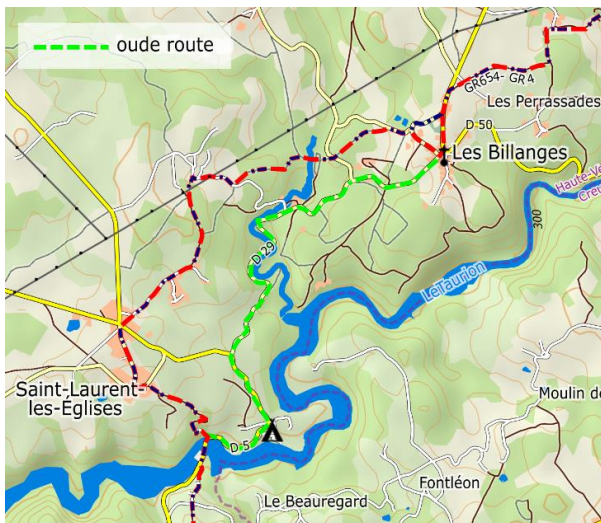
90.7 Aankomst op asfalt. Ga rechtdoor tot aan de D21. Neem deze rechtsaf.

91.0 Passeer de pelgrimsherberg (refuge) van de Associatie.

91.2 **Velles**: kerk (Place de Verdun). Vervolg de D40.

Traject 2.4 Châtelus > Saint-Léonard de Noblat

Aanpassing route km 74.5 - 79.7 (pag. 122)



74.5 Einde pad op asfaltweg (= D29): linksaf, naar Les Billanges. Na circa 200 m, vlak vóór een klein monument en een informatiebord: de GR gaat rechtsaf (*je kunt de GR blijven volgen als je niet naar Les Billanges wilt*), de Pelgrimsweg gaat rechtdoor, naar het kerkje van

74.9 Les Billanges (🏠 🚰 🚰 🍴 🍴).

Met de rug naar het kerkje: neem het asfaltweggetje er tegenover (richting Entrecolles). Na circa 350 m, op een splitsing: linksaf. (*Je volgt vanaf hier weer de GR.*) Na ruim 200 m: schuin linksaf, via een onverharde weg (passeer een slagboom). Na ruim 0,5 km, aankomst op een asfaltweg (bij Les Peux). Steek over en ga rechtdoor verder. Op de eerstvolgende splitsing: hou rechts aan. Iets verderop: negeer een weggetje van links, hou rechts aan, steek een beekje over en ga rechtdoor verder. (*Let op: op het kaartje is het beekje weergegeven als de zijtak van een rivier. In feite gaat het om twee beekjes, hier en iets verderop.*) Na krap 200 m: steek opnieuw een beekje over. Na 50 m: rechtsaf. Na ruim 0,5 km, aankomst op een asfaltweg: volg deze naar rechts (richting Auziat). Na circa 400 m, bij een wasplaats: linksaf, via een onverharde weg, steeds (min of meer) rechtdoor. Na circa 0,8 km (iets voorbij een zendmast, rechts), aankomst op een asfaltweggetje: rechtsaf. Vervolg naar **Saint Laurent les Églises**. Aankomst op de D5: steek rechtdoor over en vervolg, schuin links, via de D5a5. Na ruim 0,5 km, bij de kerk: linksaf (richting Saint-Léonard de Noblat). Na ruim 100 m, voorbij de laatste huizen: verlaat de D5a5 en ga schuin rechtsaf. Na circa 400 m: rechtsaf, via een weggetje dat flink afdaald, naar de D5. Volg deze naar rechts, via 79.7 Le Pont du Dognon.

Traject 2.5 Saint-Léonard de Noblat > Limoges

Mogelijke variant route km 117.7 - 130.8 (pag 126 - 130)

In de zomer van 2021 is op particulier initiatief een alternatieve route geopend die pelgrims de mogelijkheid biedt om Limoges heen te lopen en de onaantrekkelijke buitenwijken en industriële gebieden te vermijden. Helaas mist men daarmee natuurlijk wel de fraaie oude binnenstad met o.a. de kathedraal Saint-Étienne en andere bezienswaardigheden zoals de oude markthallen.

Via de nieuwe route loop je langs de fraaie oever van de rivier de Vienne naar Aix-sur-Vienne.

De variant start op de Place de Compostelle bij de oude brug (Pont Saint-Étienne) over de Vienne. In plaats van deze over te steken gaat men vóór de brug linksaf langs de rivier.



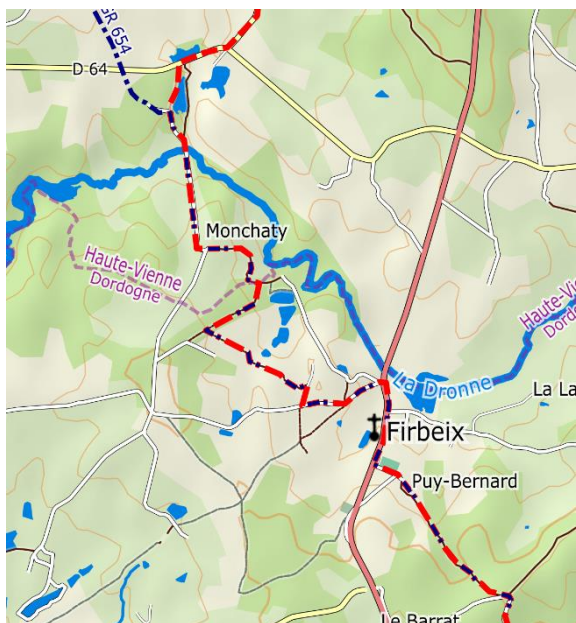
De route is gemarkeerd met een geel-blauwe porseleinen schelp.

Pas op: de aansluiting op de 'gewone route' zou nog niet geheel afgerond zijn, maar is waarschijnlijk wel simpel te vinden.

Wij houden ons aanbevolen voor het doorgeven van jullie bevindingen.

Traject 2.7 Flavignac > La Coquille

Aanpassing route km 164.9 - 167.1 (pag 134)



164.9 Monchaty, bocht links.

Na 50 m, in bocht rechts: verlaat de weg, schuin linksaf. Vervolg via een weggetje dat kort daarna onverhard is en afdaald.

Onderaan in de vallei: rechtsaf, via een pad dat flink stijgt en dan langs een bos loopt.

>>> (grens van de departementen Haute-Vienne en Dordogne).

Boven, op het plateau: neem het eerste pad links, naar het gehucht Le Gadonnet.

Einde pad: rechtsaf, via een verhard weggetje.

Einde weggetje: linksaf, via een bredere asfaltweg, afdalend.

Einde weg op een drukke hoofdweg (N21): rechtsaf, naar

167.1 Firbeix (■||).

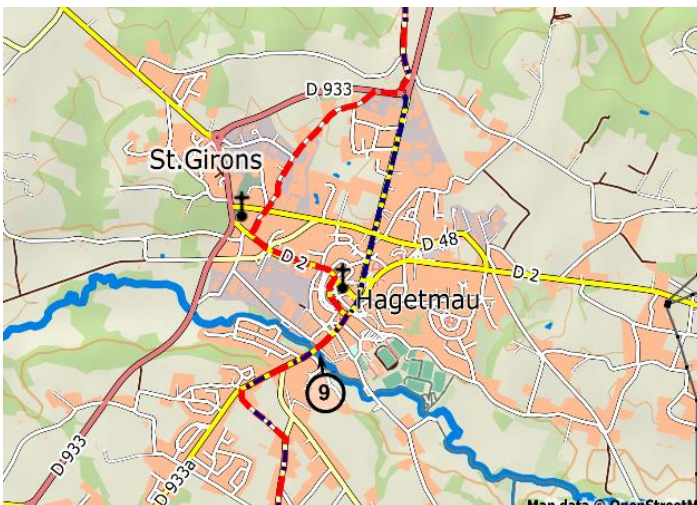
Traject 4 La Réole > Bazas

Verduidelijking route km 64.8 (pag 170)

64.8 Bij het gehucht Le Juge: neem NIET het omhoog lopende witte weggetje (privé bezit). Loop 50m langs de berm en dan rechts het paadje door het kreupelhout.

Traject 5 Saint-Sever > Hagetmau

Aanpassing route door Hagetmau, km 95.8 -98.8 (pag 190)



95.8 Op rotonde rechtsaf richting Orthez.

Hagetmau.

100m na de rotonde linksaf, richting Tennis Municipaux.

De weg gaat, afdalend, richting de crypte van St.Girons.

97.0 Bij «Stop» rechtdoor, afdalend.

<< 150m naar rechts: de crypte van Saint Girons >>

97.1 Einde weg (stop): linksaf (Rue Saint Girons).

97.7 Bij kerk rechtsaf op rondlopende weg (Rue Pascal Duprat).

Aan het eind rechtsaf D933A ri. Orthez (Rue Carnot, Rue Thiers) naar de uitgang van het stadje.

98.8 Brug over de Louts [9].

Traject 6 Sauveterre-de-Béarn > Ostabat

Kortere route vanuit Saint-Palais naar de Stèle de Gibraltar met minder hoogteverschillen. km 50.1 -52.2 (pag 202) **Groen** aangegeven op het kaartje.

(**Attentie:** gevaarlijke weg. Blijf in de berm en volg zo mogelijk de buitenbocht).

50.1 Ga rechtdoor via de D302, richting 'Gibraltar', omhoog.

51.2 Kruising: rechtdoor omhoog (de weg maakt een grote bocht linksom).

52.8 Neem in een rechterbocht van de D302 linksaf de Rue de la Stèle.
Deze leidt naar een kruising (eerst omhoog, dan naar beneden).
Na 600m bereikt u de 'Stèle de Gibraltar'.



Variant via Bergerac

3.6a - Bergerac > Sainte-Foy-la-Grande: 31,5 km

(Aanpassing route km 142.4 – 144.7)

- 142.4 In een bocht naar links (kort na een bocht naar rechts): verlaat de asfaltweg en ga rechtdoor, via een onverhard weggetje (steeds de GR volgend).
- 142.9 Aankomst op verhard weggetje: rechtdoor (links: Château La Bourguette). Kort daarna, in bocht naar rechts: verlaat het verharde weggetje en ga rechtdoor, 'slingerend' door wijnvelden, steeds ongeveer in dezelfde richting.
- 143.9 Aankomst op asfaltweg bij (wijn)Chateau Guillaume Blanc: rechtdoor. Na 100m linksaf, via een verhard weggetje, stijgend, verderop door bos.
- 144.7 Aankomst op asfaltweg (rechts, op heuvel: oude molen): rechtsaf, tussen twee huizen door. [7]

